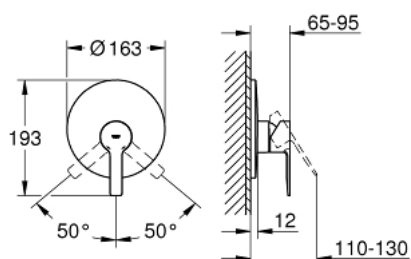


## 19 296 DC1 LINEARE MITIGEUR MONOCOMMANDÉ DOUCHE

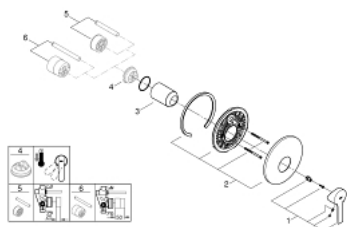


### DESCRIPTION DU PRODUIT

- rough-in set for wall mounted shower mixer
- livré sans le corps encastré
- finition GROHE LongLife
- étanchéité rosace et corps
- rosace métallique
- fixation dissimulée



## 19 296 DC1 LINEARE MITIGEUR MONOCOMMANDÉ DOUCHE



### PIÈCES DE RECHANGE

- 1: Levier (Numéro de commande 46988DC0)
- 2: Rosace (Numéro de commande 46904DC0)
- 3: Capuchon (Numéro de commande 09038DC0)
- 4: Limiteur de température (Numéro de commande 46375000)\*
- 5: Rallonge (Numéro de commande 46191000)\*
- 6: Rallonge (Numéro de commande 46343000)\*

\* Accessoires en option