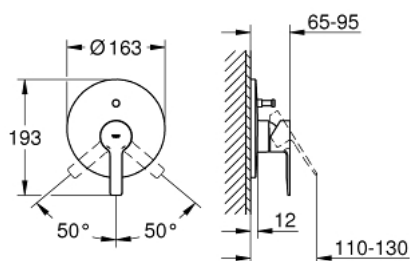


19 297 001 LINEARE MITIGEUR MONOCOMMANDÉ BAIN/DOUCHE

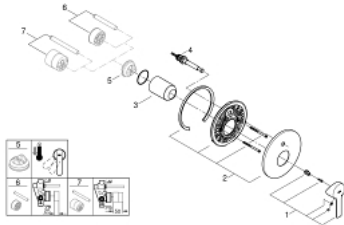


DESCRIPTION DU PRODUIT

- trim set for use with rough-in box 33 963 001 or 33 965 001
- livré sans le corps encastré
- GROHE LongLife finition durable
- inverseur automatique bain/douche
- étanchéité rosace et corps
- rosace métallique
- fixation dissimulée



19 297 001 LINEARE MITIGEUR MONOCOMMANDÉ BAIN/DOUCHE



PIÈCES DE RECHANGE

- 1: Levier (Numéro de commande 46988000)
- 2: Rosace (Numéro de commande 46905000)
- 3: Capuchon (Numéro de commande 09038000)
- 4: Mécanisme d'inverseur (Numéro de commande 46737000)
- 5: Limiteur de température (Numéro de commande 46375000)*
- 6: Rallonge (Numéro de commande 46191000)*
- 7: Rallonge (Numéro de commande 46343000)*

* Accessoires en option