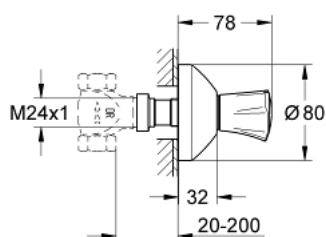


19 806 001 **COSTA L FAÇADE POUR ROBINET D'ARRÊT ENCASTRÉ**

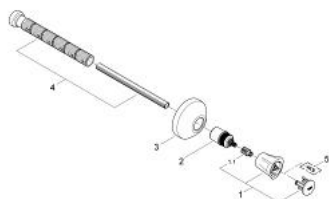


DESCRIPTION DU PRODUIT

- pour robinets d'arrêt encastrés 1/2", 3/4", 1"
- profondeur réglable 20 - 200 mm
- rosace de finition
- à visser
- poignée métallique
- à isolation thermique
- marquage bleu
- GROHE LongLife finition durable



19 806 001 **COSTA L FAÇADE POUR ROBINET D'ARRÊT ENCASTRÉ**



PIÈCES DE RECHANGE

- 1: Tête complète (Numéro de commande 45994000)
- 1.1: insert encliquetable (Numéro de commande 0538600M)
- 2: Allonge de tige (Numéro de commande 45204000)
- 3: Rosace (Numéro de commande 45219000)
- 4: Kit de rallonge 200 mm (Numéro de commande 45203000)
- 5: vis (Numéro de commande 48013000)*

* Accessoires en option