

TEMPESTA SYSTEM 250 26 670 001 شاور سيستم بالترموستات للتثبيت الحائطي

(1/2) وصف المنتج

• يتألف مما يلي:

• ذراع دش 390 ملم أفقية قابلة للتدوير

• ترموستات مكشوف بوظيفة Aquadimmer

• يسمح بالتغيير بين:

• رأس دش Tempesta 250 (26 666)

• نمط الرشاش:

Rain

• head shower with white rear cover

• بمفصل كروي

• زاوية التدوير $\pm 10^\circ$

• hand shower Tempesta 110 (27 597)

• 2 أنماط للرشاش:

Rain, Jet

• قابل لتعديل الارتفاع بعنصر منزلق

• 1/2 بوصة (28 410)

• خرطوم RotaFlex TwistStop مقاس 1750 مم بسمك 1/2 بوصة

• maximum flow rate (at 3 bar): 7.3 l/min

• تقنية GROHE Water Saving لمياه أقل وتدفق ممتاز

• القلب المصغر GROHE TurboStat بالعنصر الحراري الشمعي

• زر أمان GROHE SafeStop عند 38°C

• محدّد درجة الحرارة GROHE SafeStop Plus الاختياري عند 43°C درجة مئوية مدرج

GROHE SmartSwitch - easily rotate the dial to enjoy your preferred spray

option

• تقنية GROHE DreamSpray لنمط رشاش مثالي

الدش

• تمنع الحلقة السيليكونية ShockProof التلف الناتج عن سقوط

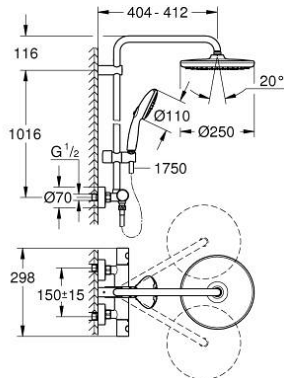
• طلاء كروم GROHE Long-Life

• نظام منع التكدسات SpeedClean

• دليل Inner WaterGuide لحياة أطول

• TwistStop لمنع التواء الخرطوم

• ملائم للسخانات الفورية من 18 كيلووات/س



Pure Freude
an Wasser



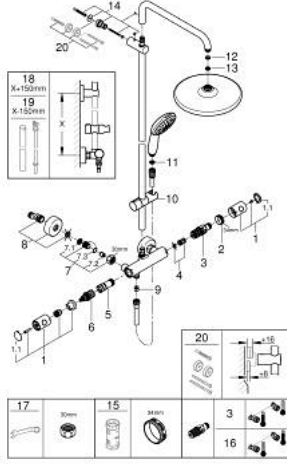
TEMPESTA SYSTEM 250 26 670 001 شاور سيستم بالترموستات للتثبيت الحائطي

(2/2) وصف المنتج

professional edition •

TEMPESTA SYSTEM 250 26 670 001 شاور سيستم بالترموستات للتثبيت الحائطي

قطع الغيار



- 1: مقبض معدني بقياس 1/2 بوصة (47984000 رقم الطلب).
- 1.1: غطاء تغطية (6458500M رقم الطلب).
- 2: حلقة تركيب (47743000 رقم الطلب).
- 3: قلب مضغوط ترموستاتي 1/2 بوصة (47439000 رقم الطلب).
- 4: مصد (47398000 رقم الطلب).
- 5: طرد الماء (47751000 رقم الطلب).
- 6: مقيد ماء (12433000 رقم الطلب).
- 7: صمام مانع للإرجاع (47189000 رقم الطلب).
- 7.1: مصفاة غبار (0726400M رقم الطلب).
- 7.2: صمام مانع للإرجاع (08565000 رقم الطلب).
- 7.3: حلقة دائرية بقطر 17 x قطر (0305500M رقم الطلب) 2
- 8: الوحدة (12662000 رقم الطلب) S
- 9: صمام مانع للإرجاع (08565000 رقم الطلب).
- 10: عنصر انزلاق (48609000 رقم الطلب).
- 11: مصفاة غبار (0700200M رقم الطلب).
- 12: عازل ليفي بقطر 18.5 x قطر (0138900M رقم الطلب) 12 x 2
- 13: مصفاة غبار (48007000 رقم الطلب).
- 14: حامل عامود دش (48423000 رقم الطلب).
- 15: موسع مقبس* (19332000 رقم الطلب).
- 16: قلب GROHE TurboStat 1/2 بوصة* (47175000 رقم الطلب).
- 17: توسعة خاصة* (19377000 رقم الطلب).
- 18: أنبوب شاور سيستم للتركيب العكسي* (48514000 رقم الطلب).
- 19: أنبوب شاور سيستم للتركيب العكسي* (48515000 رقم الطلب).
- 20: قرص تعويض* (26496000 رقم الطلب).

* إكسسوارات اختيارية