

GROHE RED DUO 30 079 001 خلاط وغلاية بالحجم المتوسط

وصف المنتج

- خلاط المغسلة GROHE Red Duo بمقبض فردي

- الصينور C

- أزرار GROHE ChildLock تعمل بالضغط للحصول على مياه مغلية

العارض للمياه المغلية

- واقيات إلكترونية ثلاثية معتمدة من TÜV ضد التنشيط

- GROHE Long-Life • طلاء کروم

- قلب سيراميك GROHE SilkMove 28 مم

- صنبر أنبوی معزول

- منطقة الدوران 150 درجة

- مسارات منفصلة للمياه

- خراطيم توصيل مرنة

- التوصيلة بغلاية GROHE Red

- غلاية GROHE Red بالحجم الكبير

- 5.5 لتر من المياه المغلية بدرجة 100 مئوية

- سعة إجمالية 7 لترات

- ضغط المدخل المطلوب: 1-7 بار

- بخراطوم توصيل مرن ومخرج للمياه المغلية

- معتمد من المفوضية الأوروبية

- إمداد الطاقة 230 فوٲ 50 هرتز

- استهلاك الطاقة 2100 وات

- استهلاك الطاقة الاحتياطي 15 وات

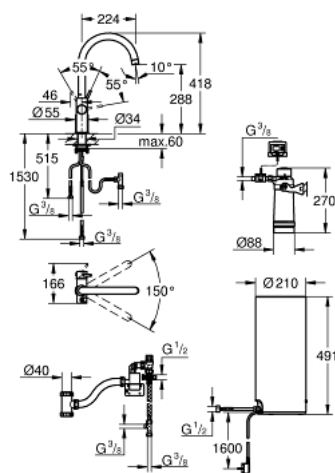
- فئة الكفاءة في استهلاك الطاقة A

- GROHE Blue S-Size filter starter set •

- لحماية الغلاية من الكلس

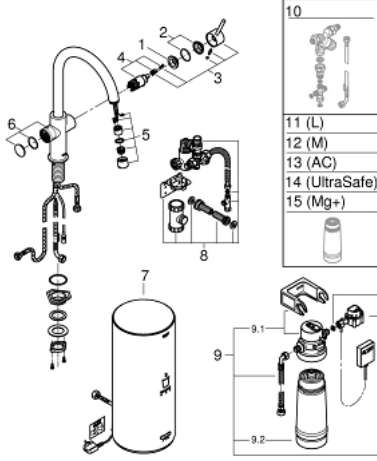
- السعة 600 لتر عند درجة صلابة الكربونات 20

- وحدة قياس معدل التدفق



GROHE RED DUO 30 079 001 خلاط وغلاية بالحجم المتوسط

قطع الغيار



- 1: حلقة تركيب (رقم الطلب: 07419000)
- 2: غطاء (رقم الطلب: 46581000)
- 3: مقبض (رقم الطلب: 46957000)
- 4: خرطوشة (رقم الطلب: 46580000)
- 5: تحكم في التدفق (رقم الطلب: 48370000)
- 6: وحدة تشغيل (رقم الطلب: 46997000)
- 7: غلاية بقياس كبير (رقم الطلب: 40831001)
- 8: مجموعة الأمان (رقم الطلب: 48371000)
- 9: فلتر برأس فلتر (رقم الطلب: 40438001)
- 9.1: رأس فلتر (رقم الطلب: 64508001)
- 9.2: فلتر مقاس صغير (رقم الطلب: 40404001)
- 10: صمام خلط* (رقم الطلب: 40841001)
- 11: فلتر مقاس كبير* (رقم الطلب: 40412001)
- 12: فلتر مقاس متوسط* (رقم الطلب: 40430001)
- 13: فلتر الكربون النشط* (رقم الطلب: 40547001)
- 14: فلتر فائق الأمان* (رقم الطلب: 40575001)
- 15: فلتر + مغنيسيوم* (رقم الطلب: 40691001)

* إكسسوارات اختيارية