

31 498 AL1 GROHE BLUE HOME C-SPOUT STARTER KIT WITH MONO FAUCET



DESCRIPTION DU PRODUIT (1/2)

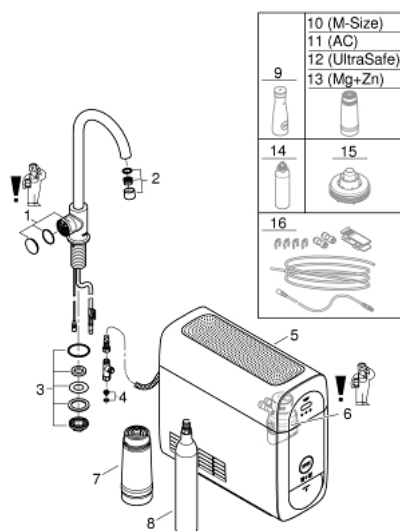
- GROHE Blue Home Mono mitigeur évier avec système de filtration de l'eau
- bec C
- bouton pour 3 types d'eau : pétillante, fines bulles et plate
- eau plate réfrigérée, eau gazeuse réfrigérée petites bulles, eau gazeuse réfrigérée grosses bulles
- finition GROHE Long-Life
- bec moulé pivotant
- zone de rotation 150°
- GROHE Blue Home, unité réfrigérante
- délivre 3 litres d'eau réfrigérée par heure
- 180 Watt réfrigérateur, 230 V, 50 Hz
- type de protection IP 21
- marquage de conformité CE
- nécessite des trous d'aération dans le meuble de cuisine
- configuration et surveillance de la capacité du filtre et de la bouteille de CO₂ à partir de l'application GROHE Watersystems App
- notification push dès un faible niveau restant de CO₂
- avec interfaces Bluetooth 4.0* et WIFI pour une communication des données sans fil
- pour Apple** et Android
- la portée Bluetooth (10 m) change selon les dispositifs utilisés et les murs entre émetteur et récepteur
- GROHE Blue filtre taille S, contient une tête de filtre avec languette pour l'ajustement de la dureté de l'eau pour les régions avec une dureté de l'eau de plus de 9° TH
- pour les régions avec une dureté de l'eau en dessous de 9° TH, veuillez commander le filtre au charbon actif 40 547 001
- compatible with GROHE Blue filter S-Size, M-Size, GROHE Blue activated carbon filter, GROHE Blue Ultrasafe filter and GROHE Blue magnesium+ filter
- GROHE Blue bouteille CO₂ 425 g

31 498 AL1 GROHE BLUE HOME C-SPOUT STARTER KIT WITH MONO FAUCET

DESCRIPTION DU PRODUIT (2/2)

- System requirements Apple iPhone with iOS 14.0 or higher System requirements Android smart phone with Android 10.0 or higher Mobile devices and GROHE Watersystems App*** are not included in delivery and have to be ordered separately via an authorised Apple store/store/iTunes or Google Play store.* The Bluetooth word mark and logos are registered trademarks owned by Bluetooth SIG, Inc. and any use of such marks by Grohe AG is under license. Other trademarks and trade names are those of their respective owners.** Apple, the Apple logo, iPod, iPod Touch, iPhone and iTunes are trademarks of Apple Inc., registered in the U.S. and other countries. Apple is not responsible for the function of this device or its compliance with safety and regulatory standards.*** Available for free via iTunes app or Google Play store.
- Ce produit contient un composant déclaré comme substance dangereuse. Plus d'informations sur les fiches de données de sécurité sur : www.grohe.com/safety-data-sheets/

31 498 AL1 GROHE BLUE HOME C-SPOUT STARTER KIT WITH MONO FAUCET



PIÈCES DE RECHANGE

- 1: Unité d'opération (Numéro de commande 46958AL0)
 - 2: Mousseur (Numéro de commande 46895AL0)
 - 3: bague filetée (Numéro de commande 48201000)
 - 4: Filtre (Numéro de commande 47576000)
 - 5: Unité réfrigérante (Numéro de commande 40711001)
 - 6: raccord pour filtre (Numéro de commande 48344000)
 - 7: Filtre taille S (Numéro de commande 40404001)
 - 8: Starter kit 425 g CO₂ bottles (4 pieces) (Numéro de commande 40422000)
 - 9: Carafe en cristal avec marquage GROHE (Numéro de commande 40405000)*
 - 10: GROHE Blue filtre M (Numéro de commande 40430001)*
 - 11: GROHE Blue filtre charbon actif (Numéro de commande 40547001)*
 - 12: Filtre UltraSafe (Numéro de commande 40575002)*
 - 13: GROHE Blue filtre magnésium (Numéro de commande 40691001)*
 - 14: Cartouche de nettoyage (Numéro de commande 40434001)*
 - 15: Adaptateur pour la cartouche de nettoyage (Numéro de commande 40694000)*
 - 16: Rallonge (Numéro de commande 40843000)*
- * Accessoires en option