

## K400 31 643 AP0 حوض مركب مع فتحة صرف

وصف المنتج:

الطراز: K400 80-C 116/50 1.5 rev

• نوع التركيب: تركيب علوي

• المادة: كوارتز مركبة

GROHE Whisper

• أقل حجم للمقصورة: 800 مم

• الأبعاد: 1160 × 500 مم

• وعاء واحد: 400 × 420 × 205 مم

• وعاءان: 295 × 295 × 205 مم

• القطر الخارجي: R6، قطر الوعاء الداخلي: R10

• نظام التركيب: GROHE QuickFix

• المغسلة قابلة للتركيب على اليسار أو اليمين

• المقطع: 1140 × 480 مم

• فتحة الصرف: تجهيز تلقائي لتصريف المياه

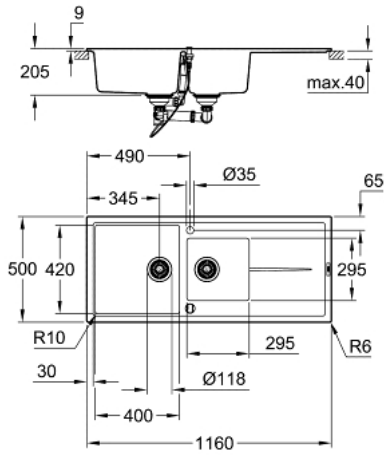
مصفاة تصريف مياه، مجموعة تركيب

• الأكسسوارات المدرجة: تركيب تصريف آلي، عدة تصريف مياه، سلة

• تجهيز تلقائي اختياري لتصريف المياه

• مقدار المثبتات مدرج (تركيب علوي): 10

heat resistant up to 180° C



## K400 31 643 AP0 حوض مركب مع فتحة صرف

قطع الغيار

1: فيشه (42588SD1 رقم الطلب:-)

2: مجمع صرف (42619000 رقم الطلب:-)

3: عنصر غطاء (42590SD1 رقم الطلب:-)

4: مقبض تدوير (42587SD0 رقم الطلب:-)

5: فيشه (42589SD1 رقم الطلب:-)

