

GROHTHERM 2000 34 464 001 خلاط حمام ترموستاتي 1/2 بوصة



وصف المنتج

• مثبت على الجدار

• GROHE CoolTouch 100% يتألف من حاوية أمان + قارنات S بشمسات CoolTouch

• طلاء كروم GROHE Long-Life

• GROHE Aqua Paddles، مقابض مريحة في الإمساك بها

• زر أمان GROHE SafeStop عند 38° م

• محدّد درجة الحرارة GROHE SafeStop Plus الاختياري عند 43 درجة مئوية مدرج

• القلب المصغر GROHE TurboStat بالعنصر الحراري الشمعي

• غلق ماء مختلط مدمج

• GROHE AquaDimmer Eco مع وظائف متعددة:

• GROHE EcoButton مدمج (زر توفير مع إيقاف الدش للتوفير)

#NAME?

#NAME?

• المنفذ السفلي للدش 1/2 بوصة

• GROHE XL Waterfall

• صمامات لارجعية مدمجة

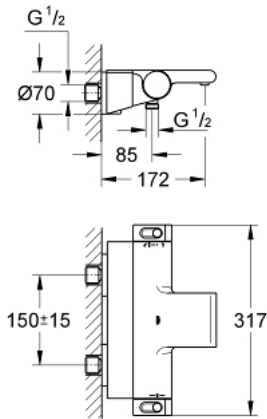
• مصافي غبار

• قارنات S مغطاة، شمسات CoolTouch بعازل جداري

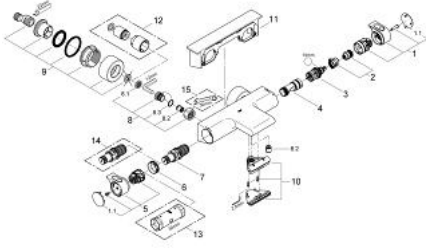
• صينية الدش GROHE EasyReach

• قابلة لللفك من أجل التنظيف بسهولة

• تقنية GROHE Water Saving لمياه أقل وتدفق ممتاز



GROHTHERM 2000 34 464 001 خلاط حمام ترموستاتي 1/2 بوصة



قطع الغيار

- 1: مقبض غلق (47923000 رقم الطلب.)
- 1.1: غطاء تغطية (4788300M رقم الطلب.)
- 2: سدادة (47925000 رقم الطلب.)
- 3: مقيد ماء (12433000 رقم الطلب.)
- 4: طرد الماء (47751000 رقم الطلب.)
- 5: مقبض تحكم في درجة الحرارة (47917000 رقم الطلب.)
- 5.1: غطاء تغطية (4788300M رقم الطلب.)
- 6: حلقة تركيب (47743000 رقم الطلب.)
- 7: قلب مضغوط ترموستاتي 1/2 بوصة (47439000 رقم الطلب.)
- 8: صمام مانع للإرجاع (47189000 رقم الطلب.)
- 8.1: مصفاة غبار (0726400M رقم الطلب.)
- 8.2: صمام مانع للإرجاع (08565000 رقم الطلب.)
- 8.3: حلقة دائرية بقطر 17 x قطر (0305500M رقم الطلب.) 2
- 9: الوحدة (12693000 رقم الطلب.) S
- 10: طرد الماء (47924000 رقم الطلب.)
- 11: صينية الدش (18608001 رقم الطلب.) GROHE EasyReach
- 12: طقم تطويلة 30 ملم* (46238000 رقم الطلب.)
- 13: موسع مقبس* (19332000 رقم الطلب.)
- 14: قلب 1/2 بوصة GROHE TurboStat* (47175000 رقم الطلب.)
- 15: توسعة خاصة* (19377000 رقم الطلب.)

* إكسسوارات اختيارية