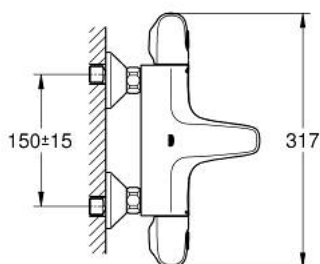
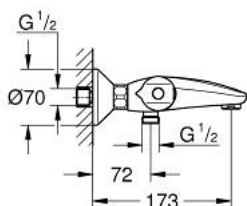


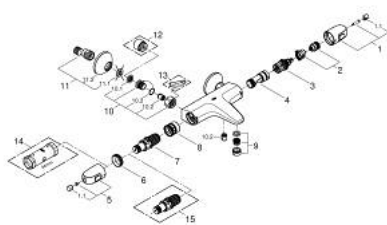
## 34 816 003 GROHTHERM 1000 MITIGEUR THERMOSTATIQUE BAIN/DOUCHE 1/2"



### DESCRIPTION DU PRODUIT

- montage mural
- GROHE CoolTouch minimise les risques de brûlures
- GROHE LongLife finition durable
- GROHE MetalGrip des poignées ergonomiques en métal
- GROHE SafeStop butée à 38°C
- GROHE SafeStop Plus limiteur de température en option à 43°C inclus
- GROHE TurboStat régulation thermostatique quasi-instantanée
- robinet d'arrêt intégré
- GROHE Aquadimmer avec des fonctions multiples:
- GROHE EcoButton intégré
- réglage du débit
- inverseur: bain/douche
- départ de douche 1/2" par dessous
- mousseur
- clapets anti-retour intégrés
- filtres intégrés
- protégé contre le retour d'eau
- raccords muraux S
- rosace métallique

## 34 816 003 GROHTHERM 1000 MITIGEUR THERMOSTATIQUE BAIN/DOUCHE 1/2"



### PIÈCES DE RECHANGE

- 1: Poignée de débit (Numéro de commande 47976000)
- 1.1: Plaque de couverture (Numéro de commande 4797400M)
- 2: Butée (Numéro de commande 47977000)
- 3: Aquadimmer (Numéro de commande 12433000)
- 4: conduite d'eau (Numéro de commande 47751000)
- 5: GRT 1000 New poignée de température (Numéro de commande 47973000)
- 5.1: Plaque de couverture (Numéro de commande 4797400M)
- 6: Bague de fixation (Numéro de commande 47743000)
- 7: Élément thermostatique compact 1/2" (Numéro de commande 47439000)
- 8: conduite d'eau (Numéro de commande 47975000)
- 9: Mousseur (Numéro de commande 13952000)
- 10: Clapet anti-retour (Numéro de commande 47189000)
- 10.1: filtre à d'impuretés (Numéro de commande 0726400M)
- 10.2: Clapet anti-retour (Numéro de commande 08565000)
- 10.3: Joint torique 17 x 2 (Numéro de commande 0305500M)
- 11: Raccord S mural (Numéro de commande 12075000)
- 11.1: Joint (Numéro de commande 0138600M)
- 11.2: Rosace (Numéro de commande 0221000M)
- 12: Rallonge 3/4" 20 mm (Numéro de commande 0713000M)\*
- 13: clé spéciale (Numéro de commande 19377000)\*
- 14: Clef (Numéro de commande 19332000)\*
- 15: Cartouche GROHE TurboStat 1/2" (Numéro de commande 47175000)\*

\* Accessoires en option