

خزان طرد لدورة المياه 38 422 000

وصف المنتج

- ارتفاع التركيب 0.82 م
- صمام تصريف بتدفق ثنائي، هوائي
- التشغيل الأمامي أو العلوي
- مصدر إمداد المياه من اليسار/ اليمين أو الأعلى
- ضجيج منخفض (المجموعة الأولى وفقًا لمواصفات الضجيج الألمانية)
- معزول عن التكتف
- 360 × 410 × 415 مم
- " _ وصلة إمداد بالماء
- دعائم تثبيت
- أنبوب دفع
- الإنشاءات

• فتحة التفتيش قابلة للتقصير، بما في ذلك الحماية أثناء مرحلة

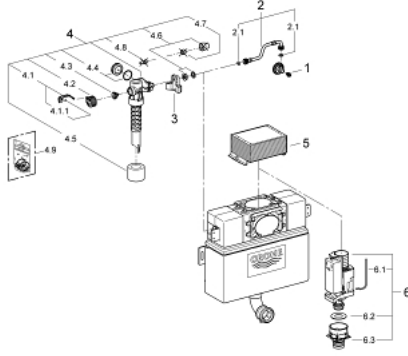
40 950 000 (تباع على حدة)

• لتركيب ألواح تدفق صغيرة، يرجى شراء عمود المراجعة



خزان طرد لدورة المياه 38 422 000

قطيع الغيار:



1: قلب (42385000 رقم الطلب:-)

2: جلبة التدفق الزائد (43325000 رقم الطلب:-)

2.1: وردة عزل (0319100M رقم الطلب:-)

3: جهاز دعم (42195000 رقم الطلب:-)

4: صمام ملء (37095000 رقم الطلب:-)

4.1: مقبض (43734000 رقم الطلب:-)

4.1.1: عازل (4377000M رقم الطلب:-)

4.2: رأس صمام (43536000 رقم الطلب:-)

4.3: ممبرين (43758000 رقم الطلب:-)

4.4: غطاء مسمار (43735000 رقم الطلب:-)

4.5: طفو صمام, 5 قطع (4379100M رقم الطلب:-)

4.6: مجموعة اولسيهات* (43722000 رقم الطلب:-)

5: فتحة الفحص للبيستم 0.82 م (42326000 رقم الطلب:-)

6 AV1: كامل (42314000 رقم الطلب:-)

6.1: خرطوم هوائي (42319000 رقم الطلب:-)

6.2: عازل (42310000 رقم الطلب:-)

6.3: قاعدة صمام للطراز (42315000 رقم الطلب:-) GD2

* إكسسوارات اختيارية