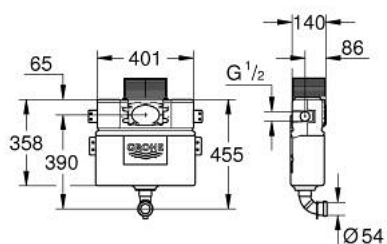


38 422 000 **RÉSERVOIR DE CHASSE WC**



DESCRIPTION DU PRODUIT

- hauteur 0,82 m
- mécanisme de chasse pneumatique
- positionnement de la commande en avant ou par dessus
- alimentation par la gauche, la droite, le dessus
- faible bruit (groupe I d'après les normes Allemandes du bruit)
- réservoir isolé contre la condensation
- 415 x 410 x 360 mm
- alimentation 1/2"
- supports de fixation
- livré avec tube de chasse
- gabarit de réservation protecteur pendant installation et à recouper
- pour l'installation d'une petite plaque de commande, commandez la trappe de visite 40 950 000 (vendue séparément)



38 422 000 RÉSERVOIR DE CHASSE WC



PIÈCES DE RECHANGE

- 1: Electroaimant (Numéro de commande 42385000)
 - 2: flexible (Numéro de commande 43325000)
 - 2.1: Joint torique 35 x 2 (Numéro de commande 0319100M)
 - 3: Support Pour Robinet Flotteur (Numéro de commande 42195000)
 - 4: Robinet flotteur (Numéro de commande 37095000)
 - 4.1: Levier (Numéro de commande 43734000)
 - 4.1.1: Joint (Numéro de commande 4377000M)
 - 4.2: Tete De Soupape (Numéro de commande 43536000)
 - 4.3: Membrane (Numéro de commande 4375800M)
 - 4.4: Bouchon latéral avec joint (Numéro de commande 43735000)
 - 4.5: Soupape Flotteur (Numéro de commande 4379100M)
 - 4.6: Kit de joints (Numéro de commande 43722000)*
 - 5: BLOC DE REVISION (Numéro de commande 42326000)
 - 6: Soupape mécanisme AV1 (Numéro de commande 42314000)
 - 6.1: CAPILAIRE AV1 (Numéro de commande 42319000)
 - 6.2: Joint (Numéro de commande 42310000)
 - 6.3: CULOT DE SOUPAPE AV1 (Numéro de commande 42315000)
- * Accessoires en option