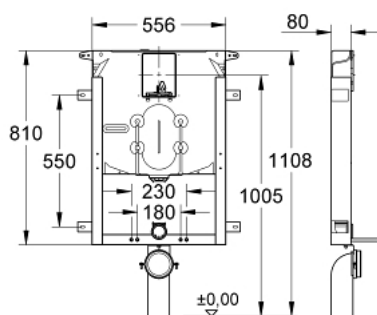
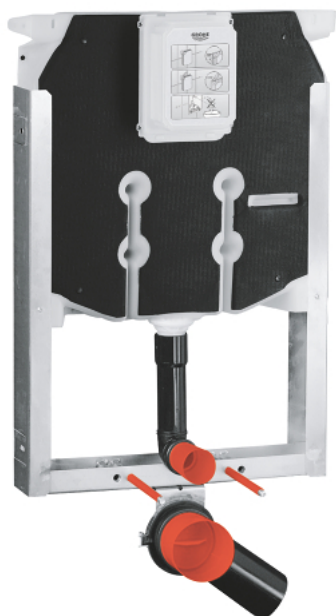


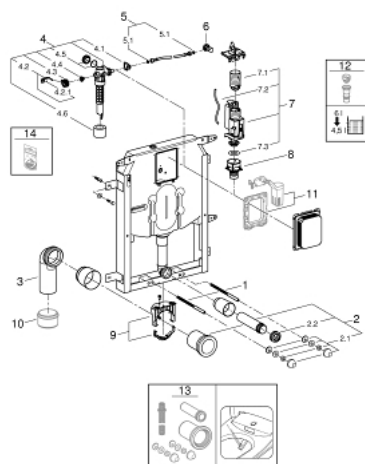
38 729 000 UNISSET ELÉMENT POUR WC AVEC RÉSERVOIR DE CHASSE D'EAU 80MM

DESCRIPTION DU PRODUIT



- volume de chasse réglable de 6 à 9 litres
- mécanisme à déclenchement pneumatique compatible avec 3 modes de commande : double touche ou simple touche (non-interrompable) ou Start/Stop
- coude d'écoulement en PE DN 80
- garniture d'évacuation et d'alimentation
- cadre en acier, galvanisé à chaud, avec 4 équerres de fixation
- livré avec tiges et écrous pour fixation de la cuvette WC
- écartements des vis 180/230 mm
- fixation céramique
- alimentation par dessus
- faible bruit (groupe I d'aprés les normes Allemandes du bruit)
- avec rev&eatement de base en plâtre fait de toison de vinyle
- robinet d'équerre 1/2"
- avec raccordement de tube sans outils
- gabarit de réservation protecteur pendant installation et à recouper
- pour montage vertical
- pour installation d'une petite plaque de commande, commandez la trappe de visite 40 949 000 (vendue séparément)

38 729 000 UNISSET ELÉMENT POUR WC AVEC RÉSERVOIR DE CHASSE D'EAU 80MM



PIÈCES DE RECHANGE

- 1: boulon fileté (x2) (Numéro de commande 4276400M)
- 2: Set d'alimentation et évacuation pour la cuvette (Numéro de commande 373 11K00)
- 2.1: SET DE FIXATION WC/BIDET (Numéro de commande 43511SH0)
- 2.2: Nez de jonction (Numéro de commande 37119000)
- 3: coude de sortie (Numéro de commande 42280000)
- 4: Robinet flotteur (Numéro de commande 43991000)
- 4.1: Valve support (Numéro de commande 43995000)
- 4.2: Levier (Numéro de commande 43734000)
- 4.2.1: Joint (Numéro de commande 4377000M)
- 4.3: Tete De Soupape (Numéro de commande 43536000)
- 4.4: Membrane (Numéro de commande 4375800M)
- 4.5: Bouchon latéral avec joint (Numéro de commande 43735000)
- 4.6: Soupape Flotteur (Numéro de commande 4379100M)
- 5: Tube d'alimentation (Numéro de commande 42233000)
- 5.1: Joint torique 35 x 2 (Numéro de commande 0319100M)
- 6: Robinet d'arrêt d'équerre (Numéro de commande 42343000)
- 7: Soupape de chasse double touche AV1 (Numéro de commande 42320000)
- 7.1: RALLONGE (Numéro de commande 42313000)
- 7.2: CAPILAIRE AV1 (Numéro de commande 42319000)
- 7.3: Joint (Numéro de commande 42310000)
- 8: CULOT DE SOUPAPE AV1 (Numéro de commande 42315000)
- 9: Support (Numéro de commande 42243000)
- 10: REDUCTION (Numéro de commande 42242000)*
- 11: Adaptateur (Numéro de commande 38796000)*
- 12: Adapteur 4,5 l pour réservoir GD2 (Numéro de commande 42333000)*
- 13: jeu de raccordement p. Sensia Arena/IGS (Numéro de commande 4089900 0)*
- 14: Kit de joints (Numéro de commande 43722000)*

* Accessoires en option