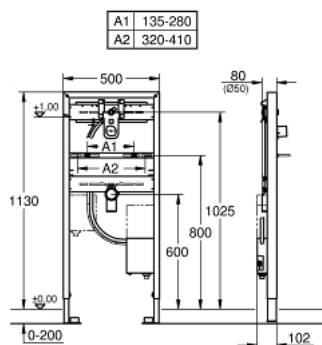


## 38 748 002 **RAPID SL BATI SUPPORT POUR LAVABO AVEC CORPS ENCASTRÉ POUR IR**

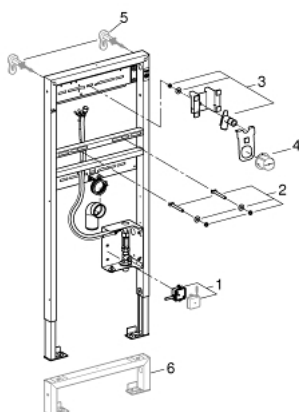


### DESCRIPTION DU PRODUIT

- pour Essence E 36 447 000 et Eurocube E 36 442 000
- hauteur 1,13 m
- pour mur porteur
- châssis en acier finition époxy
- pour cloison sèche, complètement pré-monté
- boulons de fixation lavabo M10, avec fixation céramique
- écartement des vis variable
- coude d'évacuation DN 50
- joint Ø 32 mm
- kit gros oeuvre pré-monté avec protection de pré-montage
- tuyau vide ininflammable pour la pose des câbles de l'électronique
- kit d'installation avec avec raccord, robinet d'arrêt et coude de rinçage
- tuyauterie d'alimentation avec raccord robinetterie insonorisé
- boîtier pour l'alimentation électrique 230 V
- marquage de conformité CE
- pour l'alimentation d'eau froide ou prémitigée
- pour une installation murale, munissez-vous des supports muraux 38 558 00M



## 38 748 002 **RAPID SL BATI SUPPORT POUR LAVABO AVEC CORPS ENCASTRÉ POUR IR**



### PIÈCES DE RECHANGE

1: boîtier d'alimentation électr. (Numéro de commande 42470000)

2: boulon de retenue (Numéro de commande 42247000)

3: Raccord rallonge pour bati lavabo (Numéro de commande 42944000)

4: Trappe de visite pour grandes plaques de commande

(Numéro de commande 42398000)

5: équerre murale (Numéro de commande 3855800M)\*

6: Rallonge (Numéro de commande 38629000)\*

\* Accessoires en option