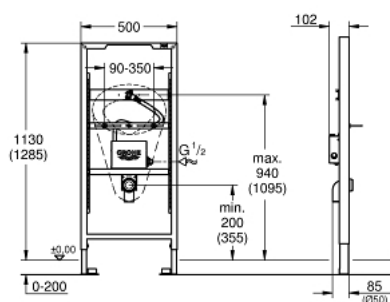


## 39 376 000 **RAPID SL BÂTI SUPPORT POUR URINOIR AVEC CAPTEUR DE TEMPÉRATURE**



### DESCRIPTION DU PRODUIT

- avec set de prémontage pour Radar-Electronic
- hauteur 1,13 et 1,30 m
- pour mur porteur
- châssis en acier finition époxy
- pour cloison sèche, complètement pré-monté
- alimentation en eau réglable en hauteur
- certifié TÜV
- coude d'évacuation DN 50
- boulons de soutien M8, avec fixation céramique
- raccord et garniture d'alimentation
- boîtier à encastrement mural avec protection de prémontage
- robinet d'arrêt et coude de rinçage
- set d'installation pour capteur électronique de température (39 368 000 ou 39 369 000) à commander séparément
- pour une installation murale, munissez-vous des supports muraux 38 558 00M



## 39 376 000 **RAPID SL BÂTI SUPPORT POUR URINOIR AVEC CAPTEUR DE TEMPÉRATURE**

### PIÈCES DE RECHANGE

- 1: coude de vidage (Numéro de commande 42943000)
- 1.1: support (Numéro de commande 42236000)
- 2: boîtier d'alimentation électr. (Numéro de commande 42470000)
- 3: Set de fixation (Numéro de commande 4307500M)
- 4: boulon fileté (Numéro de commande 43078000)
- 5: raccord (Numéro de commande 4387500M)
- 6: équerre murale (Numéro de commande 3855800M)

