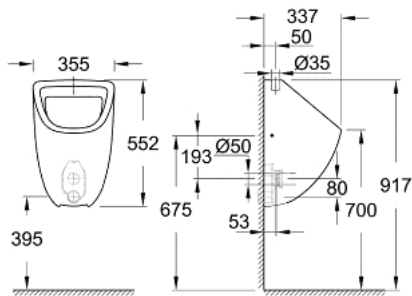


39 439 000 **BAU CERAMIC URINOIR**



DESCRIPTION DU PRODUIT

- alimentation par le haut
- class 1, full flush 1 l
- set de fixation inclus
- porcelaine vitrifiée
- pour l'installation veuillez commander le siphon 39 732 000 (sortie horizontale) ou 39 733 000 (sortie verticale), vendus séparément



39 439 000 **BAU CERAMIC URINOIR**

PIÈCES DE RECHANGE

1: Set d'installation (Numéro de commande 49025000)

